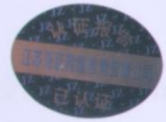




室内空气质量检验

Indoor air quality inspection



检测报告

Test Report

苏【检】室内字 LT-SJZ 第 2023062963 号

检测类别: 室内空气质量检测

委托单位: 赣州市科技馆

检测地址: 江西省赣州市章贡区翠微路 2 号

报告日期: 2023-7-1

江苏见正检验检测有限公司
Jiangsu Jianzheng Inspection And Testing Co.,Ltd

报告声明

1. 本《室内空气质量检验检测报告》经打印装订后，未加盖“江苏见正检验检测有限公司报告专用章”、骑缝章、批准人签字和报告认证防伪标识无效。
2. 本单位保证检测结果的客观公正性，对委托单位的商业信息、现场环境、检测结果、沟通过联系信息等作为商业秘密，履行保密义务。
3. 委托单位如对检测结果存有异议，应于收到报告之日起十五日内向本单位提出书面复检申请，并附上对应检测报告原件并预付复检费用。如复检结果与异议内容相符，本单位将退还委托单位的检测费用和复检费用，反之委托单位的复检费用将不予退还。
4. 不可重复性实验条件，不能进行复检的，委托单位应放弃复议权利。
5. 本《室内空气质量检验检测报告》仅对被采样地点负责，送检样品仅对来样负责；检测结果仅反映对该样品、采样点的评价、只反映检测时污染物的释放含量情况。对于检测结果的使用所产生的直接或间接损失及一切法律后果，本单位不承担任何经济和法律责
任。
6. 本单位对报告中的所有信息负责，客户提供的信息除外。
7. 本《室内空气质量检验检测报告》不得涂改、增删。未经我单位负责人同意，不得部分复制本报告。

检测信息

委托信息列表/*

苏【检】室内字 LT-SJZ 第 2023062963 号

委托单位/* 赣州市科技馆

客户姓名/* 黄馆长

联系电话/* 18970780876

受检地址/* 江西省赣州市章贡区翠微路 2 号

检测类别/* 委托化验

环境状态/* 封闭 12 小时（自述）

样品数量/* 11 个检测点位

样品状态/* 完好

温度 GB/T18204.1-2013《公共场所卫生检验方法》第 1 部分：物理因素）

相对湿度 GB/T18204.1-2013《公共场所卫生检验方法》第 1 部分：物理因素）

甲醛 GB/T 18204.2-2014《公共场所卫生检验方法》第 2 部分：化学污染物）
GB/T 16129-1995《居住区大气中甲醛卫生检验标准方法分光光度法》

苯 GB/T 18883-2022《室内空气质量标准》附录 C-固体吸附-热解吸-气相色谱法 |
GB 50325-2020《民用建筑工程室内环境污染控制标准》附录 D |
GB 11737-89《居住区大气中苯、甲苯和二甲苯卫生检验标准方法》-气相色谱法）

测试项目
方法依据/*

甲苯 GB/T 18883-2022《室内空气质量标准》附录 C-固体吸附-热解吸-气相色谱法 |
GB 50325-2020《民用建筑工程室内环境污染控制标准》附录 D |
GB 11737-89《居住区大气中苯、甲苯和二甲苯卫生检验标准方法》-气相色谱法）

二甲苯 GB/T 18883-2022《室内空气质量标准》附录 C-固体吸附-热解吸-气相色谱法 |
GB 50325-2020《民用建筑工程室内环境污染控制标准》附录 D |
GB 11737-89《居住区大气中苯、甲苯和二甲苯卫生检验标准方法》-气相色谱法）

TVOC GB 50325-2020《民用建筑工程室内环境污染控制标准》附录 E
GB/T 18883-2022《室内空气质量标准》附录 D-气相质谱法

检测结果，见下页；

检测结果

测试信息列表/*

苏【检】室内字 LT-SJZ 第 2023062963 号

判定依据/* 《室内空气质量标准》GB/T 18883—2022

送样人员/* 罗敏

接样人员/* 黄芳

接样日期/* 2023-6-30

测试日期/* 2023-6-30

检测设备/* JZ-W-06~09, JZ-CY-01~06, JZ-LL-01, JZ-SP-01~02, JZ-FG-01~03, JZ-QZ-01

检测结论/*

室内空气中的甲醛、苯、甲苯、二甲苯、TVOC 的含量符合国家标准《室内空气质量标准》GB/T 18883—2022 的情况，合格！

测试数据详见本报告 第 5 页；

检测人：王斌斌

审核人：徐巍巍

批准人：展鲁石

(授权签字人)

单位盖章：



签发日期：2023-7-1

检测数据，见下页；

检测结果

测试数据列表/*

苏【检】室内字 LT-SJZ 第 2023062963 号

采样地点/编号		室内环境条件			检测项目				
		温度 ℃	湿度 Rh%	气压值 KPa	甲醛 mg/m ³	苯 mg/m ³	甲苯 mg/m ³	二甲苯 mg/m ³	TVOC mg/m ³
一楼 小小建筑师区	2023062963 -001-001~002	26.6	62.0	101.3	0.063	0.006	0.014	0.017	0.423
一楼 旋转沙台区	2023062963 -002-001~002	27.1	60.0	101.2	0.040	0.003	0.002	0.008	0.305
一楼 亲子乐园区	2023062963 -003-001~002	27.3	59.0	100.9	0.036	0.008	0.008	0.004	0.220
一楼 乐高积木区	2023062963 -004-001~002	30.0	55.3	101.3	0.030	0.003	0.002	0.004	0.289
二楼 聚音亭区	2023062963 -005-001~002	28.0	64.0	101.1	0.070	0.007	0.002	0.013	0.500
二楼 小小制作坊区	2023062963 -006-001~002	28.8	61.4	101.3	0.053	0.002	0.003	0.006	0.359
二楼 机械滚球区	2023062963 -007-001~002	28.4	62.0	101.2	0.050	0.005	0.006	0.006	0.369
三楼 消防体验区	2023062963 -008-001~002	28.8	57.0	101.3	0.073	0.004	0.011	0.019	0.483
三楼 虚拟划船区	2023062963 -009-001~002	29.2	57.8	101.2	0.064	0.009	0.004	0.012	0.445
三楼 中国航天区	2023062963 -010-001~002	29.4	59.0	101.1	0.054	0.003	0.006	0.013	0.356
四楼天象厅	2023062963 -011-001~002	30.1	52.4	101.1	0.052	0.004	0.005	0.010	0.347
国家标准限值					≤ 0.08	≤ 0.03	≤ 0.20	≤ 0.20	≤ 0.60
检测结论					室内空气中的甲醛、苯、甲苯、二甲苯、TVOC 的含量符合国家标准《室内空气质量标准》GB/T 18883—2022 的情况, 合格!				

注: 1、明确标明必须依照全数值比较法要求的检测结果, 均为修约后的检测结果。
 2、表中污染物浓度限量, 同步保留空白样。
 3、ND 表示小于方法检出限, 未检出。甲醛: 0.01mg/m³; 苯: 0.001mg/m³; 甲苯: 0.001mg/m³;
 对二甲苯、间二甲苯和邻二甲苯: 0.003mg/m³。

*/报告结束;



检验检测机构 资质认定证书

编号：201012340094

名称：江苏见正检验检测有限公司

地址：江苏省苏州市吴中区木渎镇枫江路168号6202-6207室
(215128)

经审查，你机构已具备国家有关法律、行政法规规定的基
本条件和能力，现予批准。可以向社会出具具有证明作用的数
据和结果，特发此证。资质认定包括检验检测机构计量认证。

检验检测能力及授权签字人见证书附表。

你机构对外出具检验检测报告或证书的法律责任由
江苏见正检验检测有限公司承担。

许可使用标志



201012340094

发证日期：2020年05月21日

有效期至：2025年05月20日

发证机关：



本证书由国家认证认可监督管理委员会监制，在中华人民共和国境内有效。